



FT-BETCB04



ฟรีโหลดกระเป๋า 1 ใบ  
ไป-กลับ 10 กก.



พัก 4 ดาว 2 คืน  
Grandview Landmark  
หรือ  
Grand Mandarin Hotel

## “เบตง” ใต้สุดสยาม 3 วัน 2 คืน ชมทะเลหมอกบนสกายวอล์ค

เดินทาง เม.ย. – ก.ค. 65

ราคา  
เริ่มต้น **9,900.-**

“  
บินตรงเบตง  
กลับหาดใหญ่  
”

**\*เที่ยวครบ ไม่ย้อนเส้นทาง**

### HILIGHT !!

- ขึ้น สกายวอล์คชมทะเลหมอกอัยเยอร์เวง ชมวิวทะเลหมอกแบบ 360 องศา
- สักการะเจ้าแม่ลิ้มกอเหนี่ยว, วัดช้างให้ ซื่อดังแห่งเมืองปัตตานี
- ชมจุดไฮไลท์สุดฮิต สตรีทอาร์ตเบตง, ตู้ไปรษณีย์โบราณ, อุโมงค์เบตงมงคลฤทธิ์ และป้ายใต้สุดสยาม
- ชมอุโมงค์ปิยะมิตร ถ่ายรูปสุดเก๋กับต้นไม้พันปี, ชมความงามสวนหินินุบลพา, แช่เท้าบ่อน้ำพุร้อนเบตง
- พาชิมเงือกวยเบตง(วันค่า ก.ม.4) ต้นตำหรับอร่อยระดับตำนาน

ลิ้มรส เมนูชื่อดัง ไก่เบตง, เคาหยก และ จิ้มจุ่มปลานิลสายน้ำไหล

ไก่เบตง



เคาหยก

**เที่ยวครบ ไม่ย้อนเส้นทาง บินตรงลงเบตง กลับหาดใหญ่ ฟรีโหลดกระเป๋า ไป-กลับ 10 กก.**

- **ขึ้น** สกายวอล์คชมทะเลหมอกอัยเยอร์เวง ชมวิวทะเลหมอกแบบ 360 องศา
- สักการะเจ้าแม่ลิ้มกอเหนี่ยว, วัดช้างให้ ชื่อดังแห่งเมืองปัตตานี
- ชมจุดไฮไลท์สุดฮิต สตรีทอาร์ตเบตง, ตู้อปราชญ์โบราณ, อุโมงค์เบตงมงคลฤทธิ์ และป้ายใต้สุดสยาม
- ชมอุโมงค์ปิยะมิตร ถ่ายรูปสุดเก๋กับต้นไม้พันปี, ชมความงามสวนหมื่นบุปผา, แช่เท้าบ่อน้ำพุร้อนเบตง
- พาชมแจก๊วยเบตง(วันดำ ก.ม.4) ต้นตำหรับอ้อยระดับตำนาน
- ลิ้มรส เมนูชื่อดัง ไก่เบตง, เคาหยก และ จิ้มจุ่มปลานิลสายน้ำไหล

วันแรก	กรุงเทพฯ สนามบินดอนเมือง-เบตง-สวนหมื่นบุปผา-อุโมงค์ปิยะมิตร-บ่อน้ำพุร้อน-ศาลาประชาคม
08.00 น.	คณะพร้อมกันที่ <b>สนามบินดอนเมือง</b> บริเวณอาคาร 2 ผู้โดยสารขาออกภายในประเทศ เจ้าหน้าที่ของบริษัทฯคอยให้การต้อนรับและอำนวยความสะดวกในการเช็คอินรับบัตรโดยสาร เคาน์เตอร์เช็คอินจะปิดบริการก่อนเวลาเครื่องออกอย่างน้อย 60 นาที และผู้โดยสารพร้อม ณ ประตูขึ้นเครื่องก่อนเวลาเครื่องออก 20 นาที เนื่องจากตัวเครื่องบินของคณะเป็นตัวชั้นประหยัดพิเศษ ที่นั่งอาจจะไม่ได้นั่งติดกันและไม่สามารถเลือกช่วงที่นั่งบนเครื่องบินได้ซึ่งเป็นไปตามเงื่อนไขสายการบิน
10.00 น.	ออกเดินทางบินลัดฟ้าสู่ <b>สนามบินเบตง</b> โดย <b>สายการบินนกแอร์ (NokAir) เที่ยวบินที่ DD622</b> ใช้เวลาเดินทางประมาณ 1 ชั่วโมง 45 นาที ไม่มีบริการอาหารและเครื่องดื่มบนเครื่อง
11.45 น.	เดินทางถึง <b>สนามบินเบตง</b> ให้ท่านรับสัมภาระให้เรียบร้อย ไกด์นำเที่ยวรอท่านอยู่ด้านนอกที่จุดนัดพบ จากนั้นนำท่านออกเดินทางเข้าสู่อำเภอเบตง โดยรถนำเที่ยว <b>*หากต้องการเลือกที่นั่งบนรถมีค่าบริการเพิ่มเติม*</b> อำเภอเบตง ตั้งอยู่ใต้สุดฝั่งตะวันตกของประเทศไทย มีเขตแดนติดกับประเทศมาเลเซีย โอบล้อมด้วยแนวเทือกเขาสังการาคีรี ด้วยภูมิประเทศแบบนี้ จึงทำให้เบตงมีอากาศที่ดี อากาศเย็น และมีหมอกปกคลุมตลอดทั้งปี ดังคำขวัญประจำอำเภอที่ว่า <b>“เมืองในหมอก ดอกไม้งาม ใต้สุดสยาม เมืองงามชายแดน”</b> คำว่า เบตง มาจากภาษามลายู "Buluh Betong" หมายถึง "ไม้ไผ่ขนาดใหญ่" หรือที่คนในพื้นที่จะเรียกไผ่ชนิดนี้ว่า ไผ่ตง ดังนั้นต้นไผ่ตงจึงกลายเป็นสัญลักษณ์หนึ่งของอำเภอเบตง
กลางวัน	<b>บริการอาหารกลางวัน พิเศษ...เมนูจิ้มจุ่มปลานิลสายน้ำไหลชื่อดังของเบตง</b>
บ่าย	นำท่านชม <b>สวนหมื่นบุปผา</b> หรือ สวนดอกไม้เมืองหนาว ตั้งอยู่ที่หมู่บ้านปิยะมิตร 2 สวนดอกไม้นี้อยู่ท่ามกลางภูเขา สูงจากระดับทะเลปานกลางราว 800 เมตร มีอากาศเย็นสบายตลอดปี เหมาะสมกับการปลูกไม้ดอกเมืองหนาวนานาชนิด สวนนี้เกิดขึ้นจากโครงการตามพระราชดำริสมเด็จพระเทพรัตนราชสุดาฯ ได้พระราชทานนามสวนแห่งนี้ว่า วานฮ้วยวน หรือ แปลเป็นไทยว่า สวนหมื่นบุปผา โดยมีการพัฒนาให้เป็นแหล่งท่องเที่ยวและสร้างอาชีพให้กับกลุ่มผู้พัฒนาชาติไทยในอดีต ใน



ชุมชนและหมู่บ้านบริเวณนี้ อดีตล้วนแล้วแต่เป็นสมาชิก พคม. ที่ประกาศตัววางอาวุธ ในปี 2532 เป็นผู้พัฒนาชาติไทย และเลือกที่จะพักอาศัยอยู่ในประเทศไทยต่อไป



จากนั้นนำท่านชม **อุโมงค์ปิยะมิตร** ตั้งอยู่บ้านปิยะมิตร 1 ตำบลตะเภาแม่ระาะ สถานที่ทางประวัติศาสตร์ ที่ในอดีตเป็นฐานเคลื่อนไหวทางการทหารของพรรคคอมมิวนิสต์มลายา (พคม.) ว่ากันว่าฐานที่มั่นแห่งนี้เป็นฐานที่มั่นในแนวหลังของสงครามระหว่าง พคม กับ รัฐบาลมาเลเซีย ที่แข็งแกร่งที่สุด เคยถูกทิ้งระเบิดถึง 2 ครั้ง เป็นอุโมงค์ที่ขุดลึกลงไปใต้ดิน จุดที่ลึก



ที่สุดมีความลึกถึง 6 เมตร ใช้กำลังคน 60 - 80 คน อุโมงค์มีความกว้าง 50 - 60 ฟุต ยาวประมาณ 1 กิโลเมตร และมีทางเข้าออกถึง 9 ทาง เชื่อมต่อกันหมด กระจายอยู่รอบ ๆ ภูเขา ภายในอุโมงค์นั้น สามารถจุคนได้มากถึง 400 คน ภายในอุโมงค์มีโรงพยาบาลสนาม ห้องส่งสัญญาณวิทยุระยะไกล ห้องปฏิบัติงานวางแผน ในส่วนของพื้นผิวด้านบนของอุโมงค์มีต้นไม้ใหญ่ปกคลุมหนาทึบ ยากต่อการที่ฝ่ายตรงข้ามจะตรวจหาเจอ สมควรแก่เวลา นำท่านเดินทางกลับ แวะพักผ่อนที่ **บ่อน้ำพุร้อนเบตง** บ่อน้ำพุร้อนเป็นบ่อน้ำแร่ร้อนตามธรรมชาติขนาดใหญ่ประกอบด้วยแร่ธาตุต่าง ๆ มากมาย โดยอุณหภูมิของบริเวณจุดตาน้ำนั้นอยู่ที่ 60 - 80 องศาเซลเซียส และนักท่องเที่ยวมักจะทำกิจกรรมครอบครัว คือ นำไข่ไก่ไข่นกกระทา มาลวก โดยใช้เวลาเพียง 7 นาทีเท่านั้น ไข่ก็สุกพร้อมรับประทาน บริเวณโดยรอบมีการสร้างสระน้ำขนาดใหญ่สำหรับกักน้ำจากน้ำพุร้อนเพื่อให้ประชาชนและนักท่องเที่ยวได้แช่อาบหรือแช่เท้าเพื่อผ่อนคลายความเมื่อยล้าได้เป็นอย่างดี แต่ละโซนของพื้นที่ออกแบบได้อย่างมาตรฐาน ถูกสุขลักษณะและสะอาดราบำบัด นำท่านเดินทางกลับเข้าสู่ตัวเมืองเบตง จากนั้นนำท่านแวะชมและถ่ายรูปด้านนอก **ศาลาประชาคม** ชมหอนาฬิกาโบราณและตู้ไปรษณีย์ยักษ์ที่ได้จำลองแบบมาจากของเดิมที่อยู่ในตัวเมืองเบตง

ค่า

บริการอาหารค่า



ที่พัก

Grandview Landmark Hotel หรือ Grand Mandarin Betong Hotel ระดับ 4 ดาว หรือเทียบเท่า

วันที่สอง

วัดพุทธาธิวาส-วัดกวนอิม-ป่าไผ่ใต้สุดสยาม-จุดเข็ควินป่าย โอเคเบตง-ร้านวันดำ ต้นตำรับ (แจก๊วย ก.ม. 4)-  
ร้านของฝากเมืองเบตง-สตรีทอาร์ต-วงเวียนหอนาฬิกาเบตง-ตู้ไปรษณีย์โบราณ-ชมด้านนอกอุโมงค์เบตง  
มงคลฤทธิ์

เช้า

บริการอาหารเช้าห้องอาหารของโรงแรม หรือ ร้านติ่มซำ

จากนั้นเดินทางไปยัง **วัดพุทธาธิวาส** วัดคู่เมืองเบตง เดิมชื่อวัดเบตง ก่อตั้งเมื่อ เมื่อวันที่ 1 กันยายน พ.ศ.2460 สังกัดคณะสงฆ์มหานิกาย พื้นที่ตั้งวัดเป็นเนินเขาสูงเอียงลาดลงไปทางทิศเหนือ จัดแบ่งพื้นที่วัดออกเป็นชั้นทั้งหมด 5 ชั้น ตั้งเด่นสง่าอยู่บนเนินเขามีพระธาตุเจดีย์พระพุทธรูปประกาศตั้งโดดเด่นมองเห็นศิลปกรรมแบบศรีวิชัยประยุกต์โดยในองค์มหาธาตุ



เจดีย์บรรจุพระบรมสารีริกธาตุกราบสักการะสิ่งศักดิ์สิทธิ์เพื่อความเป็นสิริมงคลจากนั้นนำท่านสู่ **วัดโพธิ์สัตโตเจ้าแม่กวนอิมเบตง** หรือวัดกวนอิมตั้งอยู่บริเวณเนินเขาของสวนสุดสยาม วัดแห่งนี้เป็นที่ตั้งของศาลเจ้าซึ่งเป็นที่ประดิษฐานขององค์เทพสำคัญๆหลายองค์ อาทิ เจ้าแม่กวนอิม ท่านเป๊ะกง ท่านกวงกง เจ้าแม่จิวหวังเหย๋ ยี่หวังต้าตี้ หวาโถ้วเซียนซือ ชงจ้อ เป็นต้น มีนักท่องเที่ยวทั้งชาวไทยและมาเลเซียเลื่อมใสศรัทธาเดินทางมาสักการะขอพรเป็นจำนวนมาก ส่วนมากจะขอพรด้านการมี





บุตรและโซคลาก จากนั้นนำท่านออกเดินทางไปยังบริเวณพรมแดน ไทย - มาเล ๗ จุดผ่านแดนถาวรที่เชื่อมระหว่างสองประเทศ ถ่ายรูปกับ **ป้ายใต้สุดสยาม** ถือเป็นจุดเช็คอินไฮไลท์อีกหนึ่งจุดที่ท่านได้มาเยือนถึงแนวเขตแดนใต้สุดของประเทศไทย



นำท่านแวะจุดเช็คอินสุดฮิต ให้ท่านอิสระถ่ายรูป **ป้ายโอเคเบตง**



## กลางวัน

### บริการอาหารกลางวัน

## บ่าย

จากนั้นนำท่านสู่ **ร้านวินดำ กม.4** ต้นตำหรับบอร์อยระดับตำนาน พิเศษ...เสิร์ฟแจก๊วยท่านละ 1 ถ้วย แจก๊วยใช้วิธีทำแบบดั้งเดิม ต้มเคี้ยวหมูแจก๊วยด้วยเตาฟืน ซึ่งจะทำให้มีกลิ่นหอมและมากไปด้วยสรรพคุณทางยา ให้ท่านได้อิสระซื้อเป็นของฝาก นำท่านชม **ร้านของฝากเบตง** ให้ท่านได้เลือกซื้อของฝากจากท้องถิ่น เช่น หลินจือเบตง, บัวหิมะเบตง, ซากักโป้ว และชาตาลีหวัง เป็นต้น



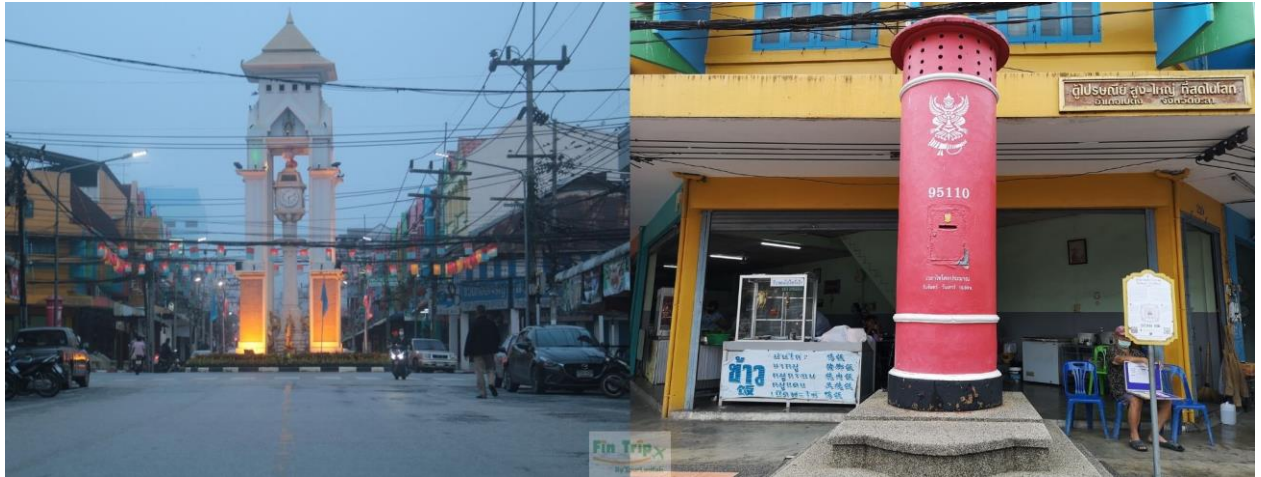


จากนั้นนำคณะเดินชมจุดเด่นที่ได้รับความนิยมของตัวเมืองเบตงได้แก่ **สตรีทอาร์ท** หรือ **ถนนศิลปะ** งานศิลปะที่สะท้อนเรื่องราวและวิถีชีวิตของความเป็นเบตงได้อย่างดี จุดเริ่มต้นของการสร้างสรรค์ผลงานที่งดงามดังกล่าว เกิดจากทาง อ.เบตง จ.ยะลา ได้มีการจัดงาน 111 ปี เล่าขานตำนานเมืองเบตง ซึ่งมีจุดประสงค์เพื่อสร้างหมุดหมายที่แสดงออกถึงวิถีชีวิตของชาวเบตงและ สร้างจุดดึงดูดนักท่องเที่ยวทั้งชาวไทยและชาวต่างชาติ



จากนั้นนำท่านถ่ายรูปกับ **วงเวียนหอนาฬิกาเบตง** และ **ตู้ไปรษณีย์โบราณ** ในส่วนของตัวหอนาฬิกาสร้างขึ้นด้วยหินอ่อนขาวที่มีอยู่มากในจังหวัดยะลา หอนาฬิกาถือเป็นสัญลักษณ์ของเบตงในเทศกาลต่าง ๆ มักจะใช้บริเวณหอนาฬิกานี้เป็นจุดนัดหมายในการดำเนินกิจกรรมต่าง ๆ และใกล้ๆ กันนั้นที่อยู่คู่อเมืองเบตงมาช้านาน คือ **ตู้ไปรษณีย์โบราณ** สร้างขึ้นในปี พ.ศ. 2482 สูง 2.9 เมตร โดยผู้ที่ดำริแนวคิดคือ นายสงวน จิระจินดา อดีตนายไปรษณีย์โทรเลขเบตง ที่ได้รับเลือกเป็น

นายกเทศมนตรีเทศบาลเบตง คนแรก ในปัจจุบันนี้ดูไปรษณีย์แห่งนี้ยังเปิดใช้งานได้ และนักท่องเที่ยวที่มาที่นี่จะซื้อโปสการ์ดเขียนและส่งจดหมาย เก็บไว้เป็นความทรงจำ



จากนั้นนำท่านชมด้านนอก **อุโมงค์เบตงมงคลฤทธิ์** อุโมงค์ขนาดใหญ่ที่เจาะผ่านภูเขาเพื่อเชื่อมต่อส่วนขยายของเมืองไปอีกฟากของตัวเมือง เป็นอุโมงค์ที่ผู้คนสามารถใช้สัญจรไปมาด้วยรถยนต์แห่งแรกของประเทศไทย เปิดใช้อย่างเป็นทางการ เมื่อวันที่ 1 มกราคม 2544

**คำ**

**บริการอาหารค่ำ** **เมนูพิเศษ ไก่เบตง, แคะหยก และ ผักน้ำผัดน้ำมันหอย**



**ที่พัก**

**Grandview Landmark Hotel หรือ Grand Mandarin Betong Hotel ระดับ 4 ดาว หรือเทียบเท่า**



วันที่สาม

ขึ้นสกายวอล์คชมทะเลหมอกอัยเยอร์เวง-สะพานแขวนเตปูลู-จุดชมวิวสะพานข้ามเขื่อนบางลาง-วัดช้างให้-ปัตตานี-ศาลเจ้าแม่ลิ้มกอเหนี่ยว-บ้านขุนพิทักษ์รายาด้านนอก-หาดใหญ่-ตลาดกิมหยง-สนามบินหาดใหญ่-ดอนเมือง, กรุงเทพฯ

04.00 น.

นำท่านออกเดินทางไปชม **ทะเลหมอกอัยเยอร์เวง** ตั้งอยู่ใน ตำบลอัยเยอร์เวง ห่างจากตัวเมืองเบตง 30 กิโลเมตร มีความสูงจากระดับน้ำทะเล 2,038 ฟุต จุดชมวิวทะเลหมอกอัยเยอร์เวง ขึ้นชื่อในเรื่องของการชมพระอาทิตย์ขึ้น ควบคู่ไปกับการชมทะเลหมอกอันสวยงาม จุดเด่น คือ ไม่ว่าคุณจะมาฤดูไหน หรือช่วงเวลาไหน ท่านก็มีโอกาสที่จะได้เห็นวิวทิวทัศน์เบื้องหน้าที่เป็นทะเลหมอกตลอดทั้งปี ทะเลหมอกที่ก่อตัวจากผืนป่า ฮาลา-บาลา ทะเลสาบเขื่อนบางลาง รวมถึงสามารถมองไปไกลได้ถึงประเทศมาเลเซียเลยทีเดียว นำท่าน**ขึ้นจุดชมวิว Skywalk** ชมวิวทิวทัศน์แบบรอบทิศทางแบบ 360 องศา **รวมค่าบริการรถท้องถิ่นและถุงผ้าห่มรองเท้า** ( การเที่ยวชมทะเลหมอก อาจมีการสลับสับเปลี่ยนได้ ขึ้นอยู่กับสภาพอากาศเป็นสำคัญ )



เช้า

**บริการอาหารเช้า ร้านอาหารท้องถิ่น**

สมควรแก่เวลานำคณะเดินทางต่อไปยัง **สะพานแขวนเตปูลู** แวะถ่ายรูปปั้นนอก สะพานแขวนแห่งนี้ใช้งานมาหลายสิบปี วัดอุประสงค์หลักที่สร้างขึ้นนั้น จากนั้นนำท่านเดินทางสู่จังหวัดปัตตานี ระหว่างทางนำท่านจอดแวะถ่ายรูปบริเวณ **สะพานข้ามเขื่อนบางลาง** บริเวณบ้านคอกช้าง อ.ธารโต สะพานแห่งนี้สร้างขึ้นมาเพื่อล่นระยะทางในการเดินทาง จากเดิมที่จะต้องไปตามไหล่เขา ซึ่งเป็นส่วนหนึ่งของทางหลวงหมายเลข 410 ยะลา-เบตง เป็นจุดที่นักท่องเที่ยวนิยมแวะพักถ่ายรูปและยืดเส้นยืดสาย



นำท่านชม **วัดช้างให้** หรือ วัดราษฎร์บูรณะ เป็นวัดเก่าแก่สร้างมาแล้วกว่า 300 ปี ตามตำนานกล่าวว่า พระยาแก้วดำเจ้าเมืองไทรบุรี ต้องการหาชัยภูมิสำหรับสร้างเมืองใหม่ให้กับน้องสาว จึงได้เสียดิถีฐาน ปล่อยช้างให้ออกเดินทางไปในป่า โดยมีเจ้าเมืองและไพร่พลเดินติดตามไป จนมาถึงวันหนึ่ง ช้างได้หยุดอยู่ ณ ที่แห่งหนึ่ง แล้วร้องขึ้นสามครั้ง พระยาแก้วดำจึงได้ถือเป็นนิมิตที่ดี จะใช้บริเวณนั้นสร้างเมือง แต่น้องสาวไม่ชอบ พระยาแก้วดำจึงให้สร้างวัด ณ บริเวณดังกล่าวแทน แล้วให้ชื่อว่า วัดช้างให้ แล้วนิมนต์พระภิกษุรูปหนึ่ง ที่ชาวบ้านเรียกว่า สมเด็จพะโคะ หรือ หลวงพ่อทวดเหยียบน้ำทะเลจืด ซึ่งเป็นเจ้าอาวาสองค์แรกของวัดและอธิษฐานขอพรไว้ที่วัดแห่งนี้ อธิษฐานให้ท่านไหว้พระขอพร หรือเข้าชวาวัดอุ้มงคลหลวงปู่ทวดตามอรัญคัย



กลางวัน

บริการอาหารกลางวัน

บ่าย

จากนั้นนำท่านชม **ศาลเจ้าแม่ลิ้มกอเหนี่ยว** เชื่อกันว่าผู้มาขอพรให้โชคลาภจะได้ผล หรือแม้แต่การค้าขายที่ซบเซาหรือขาดทุนก็กลับรุ่งเรืองขึ้นจนทำให้เกิดความนับถือศรัทธาอย่างมาก ชาวปัตตานีจึงได้นำต้นไม้มะลิ้มกอเหนี่ยวผูกคอตายมา



แกะสลักเป็นรูปบูชาและสร้างศาลเจ้าขึ้นสักการะ สำหรับองค์เจ้าแม่ลิ้มกอเหนี่ยว ท่านเป็นเทพเจ้าแห่งความเมตตาโชคกลางค้ำขาย ซึ่งเป็นที่นิยมมากราบไหว้ขอพรเพื่อเป็นสิริมงคลกับชีวิต



ศาลเจ้าแม่ลิ้มกอเหนี่ยว

จากนั้นนำท่านชม **ชุมชนก๊อดดาจिनอ** เป็นภาษามลายู ซึ่งคำว่า ก๊อดดา แปลว่า ตลาด ส่วนคำว่า จिनอ แปลว่า จีน เป็นย่านเมืองเก่าที่มีความเจริญรุ่งเรืองทางด้านการค้าในอดีต เป็นชุมชนที่มีการผสมผสานทางวัฒนธรรม ซึ่งบ้านเรือนในชุมชนจिनแห่งนี้มีความเก่าแก่ส่วนใหญ่มีอายุหลายร้อยปี จากนั้นนำท่านชมด้านนอก **บ้านขุนพิทักษ์รายา** สร้างขึ้นมาประมาณปี พ.ศ. 2460 อายุกว่า 100 ปี บ้านขุนพิทักษ์รายาเป็นเรือนแถว 2 ชั้น 2 คูหา 2 ช่วงเสา รูปแบบของตึกแถวมีการประยุกต์ระหว่างสถาปัตยกรรมในท้องถิ่นและสถาปัตยกรรมจีน ซึ่งมีความสำคัญทางประวัติศาสตร์การตั้งถิ่นฐานของชาวไทยเชื้อสายจีนในพื้นที่จังหวัดปัตตานีและเป็นภาพสะท้อนความเจริญรุ่งเรืองของย่านนี้ อีกทั้งยังมีการบันทึกกล่าวถึงตำแหน่งของบ้านขุนพิทักษ์รายาในสมัยรัชกาลที่ 5 เสด็จประพาสปัตตานี และมีภาพบ้านขุนพิทักษ์รายาปรากฏอยู่ในภาพถ่ายในช่วงปี พ.ศ.2484 ที่มีเหตุการณ์ยกพลขึ้นบกของกองทัพญี่ปุ่น

จากนั้นนำท่านเดินทางต่อไปยังอำเภอหาดใหญ่ จากนั้นนำท่าน อีสระซ้อปิ้งที่ **ตลาดกิมหยง** ให้ท่านได้เลือกซื้อของฝาก อาทิ เช่น อาหารแห้ง กาแฟ ขนมขบเคี้ยว ถั่วต่างๆ เครื่องสำอาง และเครื่องใช้ไฟฟ้า ซึ่งเป็นที่รู้กันว่าส่วนใหญ่เป็นสินค้าปลอดภาษีจากประเทศเพื่อนบ้านวางขายอยู่ทั่วไป ในราคาย่อมเยา **อีสระอาหารค่ำ** ให้ท่านได้เลือกซ้อปิ้งตามอัธยาศัย จากนั้นนำท่านเดินทางสู่สนามบินหาดใหญ่

21.15 น.

ออกเดินทางบินลัดฟ้ากลับสู่ **สนามบินดอนเมือง** โดย **สายการบินนกแอร์ (NokAir)** เที่ยวบินที่ **DD511** ใช้เวลาเดินทางประมาณ 1 ชั่วโมง 25 นาที ไม่มีบริการอาหารและเครื่องดื่มบนเครื่อง ไม่รวมค่าบริการโหลดกระเป๋าสัมภาระ

**\*ขอสงวนสิทธิ์เปลี่ยนสายการบินเป็นสายการบินไทยแอร์เอเชีย หรือสายการบินโลออนแอร์ ในกรณีที่มีการยกเลิกเที่ยวบิน, การเปลี่ยนแปลงเวลาเดินทางของเที่ยวบิน หรือจำนวนที่นั่งไม่เพียงพอ ที่ส่งผลกระทบต่อรายการท่องเที่ยว\***

22.45 น. เดินทางถึง **สนามบินดอนเมือง** โดยสวัสดิภาพ พร้อมด้วยความประทับใจ

\*\*\*\*\*

## อัตราค่าบริการ

บินตรง เบตง ได้สุดสยาม ชมทะเลหมอกบนสกายวอล์ค 3วัน 2คืน-เข้าเบตง ออกหาดใหญ่		
กำหนดการเดินทาง	ราคาผู้ใหญ่ พักห้องละ 2 - 3 ท่าน	พักเดี่ยวเพิ่มท่านละ
3-5 / 10-12 / 17-19 / 24-26 / 31 พฤษภาคม 65 - 02 มิถุนายน 65	9,900.-	2,000.-
7-9 / 14-16 / 21-23 / 28-30 มิถุนายน 65	9,900.-	2,000.-
5-7 / 12-14 / 19-21 / 26-28 กรกฎาคม 65	9,900.-	2,000.-

## อัตราค่าบริการนี้รวม

- ✓ ค่าบัตรโดยสารชั้นประหยัดพิเศษเดินทางไปกลับตามเส้นทางและวันที่ระบุในรายการ
- ✓ ค่าน้ำหนักสัมภาระถือขึ้นเครื่อง 7 กิโลกรัมต่อท่าน ต่อเที่ยวบิน
- ✓ ค่าโหลดกระเป๋าสัมภาระ 10 กิโลกรัม 1 ชั้น ต่อท่าน ต่อเที่ยวบิน ไป-กลับ
- ✓ ค่ารถนำเที่ยวตามรายการที่ระบุ
- ✓ ค่าที่พักระดับ 4 ดาว เบตง 2 คืน พักห้องละ 2 ท่าน หรือ 3 ท่านเสริมเตียง (กรณีไม่ครบคู่และไม่ต้องการเพิ่มเงินพักห้องเดี่ยว)
- ✓ ค่าอาหารตามที่ระบุในรายการ (ทางบริษัทสงวนสิทธิ์ในการสับมือหรือเปลี่ยนแปลงเมนูอาหารตามสถานการณ์)
- ✓ ค่าเข้าชมสถานที่ต่างๆ ตามที่ระบุในรายการ
- ✓ ค่าประกันชีวิตกรณีอุบัติเหตุในระหว่างการเดินทาง ค่าคุ้มครองในวงเงินไม่เกินท่านละ 1,000,000 บาท และค่ารักษาพยาบาลกรณีอุบัติเหตุในวงเงินไม่เกิน ท่านละ 500,000 บาท (ตามเงื่อนไขกรมธรรม์)
- ✓ ค่ามัดคฤเทศ์ผู้ชำนาญเส้นทาง

## อัตราค่าบริการนี้ไม่รวม

- ✗ ค่าอาหารบนเครื่องบิน, ค่าเลือกที่นั่งบนเครื่องบิน, ค่าเลือกที่นั่งบนรถนำเที่ยว

FT-BETCB04-บินตรง เบตง ได้สุดสยาม ชมทะเลหมอกบนสกายวอล์ค 3วัน 2คืน-เข้าเบตง ออกหาด

### พั่งที่นึ่งรถตู้ VIP 9 ที่นึ่ง

ด้วยแอปพลิเคชัน

📱 ค้างคอบขบ, ค้างคองคต

📄 โอนใส่บาธการเลือกที่นึ่งได้

ค่าธรรมเนียมการเลือกที่นึ่ง

**แถวแรก**  
ราคา 300.- ต่อที่นึ่ง

**แถวกลาง**  
ราคา 150.- ต่อที่นึ่ง

**แถวหลัง**  
ไม่มีค่าใช้จ่าย

\*ลูกค้ามีสิทธิ์จองที่นั่ง 5วันก่อนเที่ยวบินการเที่ยวบินตามตาราง



- ✘ ค่าบริการโหลดกระเป๋าส่วนเกิน 10 กิโลกรัม 1 ชิ้น
- ✘ ค่าใช้จ่ายส่วนตัวนอกเหนือจากรายการที่ระบุ เช่น ค่าเครื่องดื่มและค่าอาหารที่สั่งเพิ่มเอง, ค่าอาหารและเครื่องดื่มสั่งพิเศษนอก รายการ ค่าซักรีด, ฯลฯ
- ✘ ค่าใช้จ่ายอันเกิดจากความล่าช้าของสายการบิน, อุบัติภัยทางธรรมชาติ, โรคระบาด, การประท้วง, การจลาจล, การนัดหยุดงาน, การถูก ปฏิเสธไม่ให้ออกและเข้าเมืองจากเจ้าหน้าที่ผู้เกี่ยวข้องซึ่งอยู่นอกเหนือความควบคุมของบริษัทฯ
- ✘ ค่าทิปไกด์ท้องถิ่นและคนขับรถ 300 บาท ต่อท่าน ต่อทริป
- ✘ ค่าภาษีมูลค่าเพิ่ม 7%

## เงื่อนไขการสำรองที่นั่งและการยกเลิก

### เงื่อนไขการสำรองที่นั่ง

- ✓ ส่ง สำเนาบัตรประชาชน พร้อมชำระเงินค่ามัดจำ ท่านละ 5,000 บาท
- ✓ บัตรประชาชนตัวจริงถือไปในวันเดินทาง
- ✓ หลักฐานแสดงการรับวัคซีนป้องกันโรค COVID-19 และเอกสารอื่นๆ ตามที่ตามประกาศกำหนด
- ✓ ชำระส่วนที่เหลือก่อนเดินทาง 20 วัน

### เงื่อนไขการยกเลิก

**\*\*\*เงื่อนไขการยกเลิกทัวร์เป็นไปตามพระราชบัญญัติธุรกิจนำเที่ยวและมัคคุเทศก์\*\*\***

- ✘ แจ้งยกเลิกการเดินทางก่อน 30 วัน คืนเงินค่าทัวร์ โดยหักค่าใช้จ่ายที่เกิดขึ้นจริง ได้แก่ ค่ามัดจำตัวเครื่องบิน 2,500 บาท
- ✘ แจ้งยกเลิกก่อนการเดินทางมากกว่า 15 วันแต่ไม่ถึง 30 วัน คืนเงินค่าทัวร์ 50% โดยหักค่าใช้จ่ายที่เกิดขึ้นจริง ได้แก่ ค่ามัดจำรถ บัส , รถตู้ , ค่ามัดจำโรงแรมที่พัก, ค่ามัดจำร้านอาหาร, ค่าธรรมเนียมเข้าชมสถานที่ และ ค่าบริการ จำนวน 5,000 บาท
- ✘ แจ้งยกเลิกการเดินทางน้อยกว่า 15 วัน ขอสงวนสิทธิ์ในการไม่คืนเงินเต็มจำนวน

**\*\*ในกรณีจองทัวร์ตรงวันหยุดเทศกาล, วันหยุดนักขัตฤกษ์ ทางบริษัท ฯ ขอสงวนสิทธิ์ไม่คืนเงินโดยไม่มีเงื่อนไขใด ๆ ทั้งสิ้น\*\***

**รบกวนอ่านทำความเข้าใจเงื่อนไขในการให้บริการก่อนตัดสินใจเพื่อประโยชน์สูงสุดของตัวท่าน**

## เงื่อนไขการให้บริการ

1. บริษัทฯ ขอสงวนสิทธิ์ในการเปลี่ยนแปลงราคาและเงื่อนไขต่าง ๆ โดยไม่ต้องแจ้งให้ทราบล่วงหน้า ทั้งนี้ให้ขึ้นอยู่กับดุลยพินิจของบริษัทฯ เท่านั้น อีกทั้งข้อสรุปและข้อตกลงใด ๆ ของบริษัทฯ ให้ถือเป็นข้อยุติสิ้นสุดสมบูรณ์ หากท่านได้ชำระเงินค่าบริการมาแล้ว ถือว่าท่านได้ยอมรับและรับทราบเงื่อนไขการให้บริการข้ออื่น ๆ ที่ได้รับมาทั้งหมดนี้แล้ว
2. โปรแกรมทัวร์นี้จะสามารถออกเดินทางได้ต้องมีจำนวนผู้เดินทางขั้นต่ำ 8 ท่านรวมในคณะตามที่กำหนดไว้เท่านั้น หากมีจำนวนผู้เดินทางรวมแล้วน้อยกว่าที่กำหนดไว้ บริษัทฯ ขอสงวนสิทธิ์ในการยกเลิกหรือปรับเปลี่ยนกำหนดการเดินทาง
3. เนื่องจากเป็นราคาโปรโมชั่นบัตรโดยสารชั้นประหยัดพิเศษของเที่ยวบินปกติและเที่ยวบินเช่าเหมาลำ **ทางบริษัทจะทำการออกบัตรโดยสารทันทีเมื่อคณะมีจำนวนขั้นต่ำ 8 ท่าน ไม่สามารถเปลี่ยนแปลงชื่อผู้เดินทาง และกำหนดการเดินทางได้ หากท่านต้องการเปลี่ยนแปลงจะต้องเสียค่าธรรมเนียมตามที่สายการบินกำหนด** และขอสงวนสิทธิ์ในการเปลี่ยนแปลงเที่ยวบิน เวลากำหนดการเดินทางของเที่ยวบิน ตามข้อกำหนดของกรมการบินพลเรือนโดยไม่ต้องแจ้งให้ทราบล่วงหน้า
4. บริษัทฯ และตัวแทนของบริษัทฯ ขอสงวนสิทธิ์ที่จะเปลี่ยนแปลงรายการทัวร์, เที่ยวบิน, สายการบินและที่นั่งบนรถนำเที่ยวตามความเหมาะสมให้สอดคล้องกับสถานการณ์ข้อจำกัดด้านภูมิอากาศ, จำนวนที่นั่งของชั้นประหยัดพิเศษของสายการบิน และเวลา ณ วันที่เดินทางจริง ทั้งนี้ทางบริษัทฯ จะยึดถือและคำนึงถึงความปลอดภัย รวมถึงประโยชน์สูงสุดของลูกค้าส่วนมากเป็นสำคัญ
5. ในระหว่างการท่องเที่ยวนี้ หากท่านไม่ใช้บริการใดๆ ไม่ว่าทั้งหมดหรือบางส่วน ถือว่าท่านสละสิทธิ์ไม่สามารถเรียกร้องขอคืนค่าบริการได้
6. ค่าบริการที่ท่านชำระกับทางบริษัทฯ เป็นการชำระแบบเหมาขาด และทางบริษัทฯ ได้ชำระให้กับบริษัทฯ ตัวแทนแต่ละแห่งแบบเหมาขาดเช่นกัน ดังนั้นหากท่านมีเหตุอันใดที่ทำให้ท่านไม่ได้ท่องเที่ยวพร้อมคณะตามรายการที่ระบุไว้ ท่านจะขอคืนค่าบริการไม่ได้
7. กรณีเกิดความผิดพลาดจากตัวแทน หรือ หน่วยงานที่เกี่ยวข้อง จนมีการยกเลิก ล่าช้า เปลี่ยนแปลง การบริการจากสายการบิน บริษัทฯ ขนส่ง หรือ หน่วยงานที่ให้บริการ บริษัทฯ จะดำเนินโดยสุดความสามารถที่จะจัดบริการทัวร์อื่นทดแทนให้ แต่จะไม่คืนเงินให้สำหรับค่าบริการนั้น ๆ
8. เดินทางต้องใช้วีซ่าตามส่วนตัวและรับผิดชอบต่อการตัดสินใจในการเลือกซื้อสินค้าต่าง ๆ ในระหว่างการเดินทางท่องเที่ยวด้วยตัวท่านเอง บริษัทฯ จะไม่สามารถรับผิดชอบใด ๆ หากเกิดความไม่พึงพอใจในสินค้าที่ผู้เดินทางได้ซื้อระหว่างการเดินทางท่องเที่ยวนี้
9. ผู้เดินทางต้องรับผิดชอบต่อการจัดเก็บ และ ดูแลทรัพย์สินส่วนตัว ของมีค่าต่าง ๆ อย่างระมัดระวัง บริษัทฯ จะไม่สามารถรับผิดชอบต่อใด ๆ หากเกิดการสูญหายของ ทรัพย์สินส่วนตัว ของมีค่าต่าง ๆ ระหว่างการเดินทางท่องเที่ยว อันมีสาเหตุมาจากผู้เดินทาง
10. บริษัทฯ ขอสงวนสิทธิ์ที่จะไม่รับผิดชอบต่อค่าเสียหายในเหตุการณ์ที่เกิดจากการยกเลิกหรือความล่าช้าของสายการบิน ภัยธรรมชาติ การนัดหยุดงาน การจลาจล การปฏิวัติ รัฐประหาร โรคระบาด ที่อยู่นอกเหนือการควบคุมของทางบริษัทฯ หรือ ค่าใช้จ่ายเพิ่มเติมที่เกิดขึ้นทางตรง หรือทางอ้อม เช่น การเจ็บป่วย การถูกทำร้าย การสูญหาย ความล่าช้า หรือ จากอุบัติเหตุต่าง ๆ
11. บริษัทฯ ขอสงวนสิทธิ์ที่จะไม่รับผิดชอบต่อใด ๆ ต่อการไม่เป็นไปตามความคาดหวัง และความไม่พึงพอใจของผู้เดินทาง ที่เกี่ยวข้องกับสภาพธรรมชาติ ภูมิอากาศ ฤดูกาล ทัศนียภาพ วัฒนธรรม วิถีและพฤติกรรมของประชาชนในประเทศที่ท่านเดินทางไป



12. ทางบริษัทฯจะไม่รับผิดชอบใด ๆ ทั้งสิ้น หากผู้เดินทางประสบเหตุสภาวะฉุกเฉินจากโรคประจำตัว ซึ่งไม่ได้เกิดจากอุบัติเหตุในรายการท่องเที่ยว (ซึ่งลูกค้าจะต้องยอมรับในเงื่อนไขในกรณีที่เกิดเหตุสุดวิสัย ซึ่งอยู่นอกเหนือความรับผิดชอบของบริษัททัวร์)
13. ในกรณีผู้เดินทางที่ต้องการความช่วยเหลือเป็นพิเศษ เช่น การขอใช้วีซ่าเชงเก้นที่สนามบิน กรุณาแจ้งบริษัทฯ อย่างน้อย 7 วันก่อนการเดินทาง หรือตั้งแต่ที่ท่านเริ่มจองทัวร์ ทางบริษัทของสงวนสิทธิ์ในการเรียกเก็บค่าใช้จ่ายตามจริงที่เกิดขึ้นกับผู้เดินทาง (ถ้ามี)
14. กรณีที่ผู้เดินทางต้องออกบัตรโดยสารภายในประเทศ เช่น ตั๋วเครื่องบิน , ตั๋วรถทัวร์ , ตั๋วรถไฟ กรุณาติดต่อสอบถามเพื่อยืนยันกับเจ้าหน้าที่ก่อนทุกครั้งก่อนออกบัตรโดยสาร โดยในส่วนนี้หากเกิดความเสียหายใดๆบริษัทของสงวนสิทธิ์ในการไม่รับผิดชอบค่าใช้จ่ายที่เกิดขึ้นใดๆทั้งสิ้น
15. ทางบริษัทของสงวนสิทธิ์ที่จะไม่รับผิดชอบ หากผู้เดินทางไม่ปฏิบัติตามข้อกำหนดมาตรการควบคุมโรค การแพร่ระบาด COVID-19 บริษัทของสงวนสิทธิ์ในการไม่รับผิดชอบค่าใช้จ่ายที่เกิดขึ้นใดๆทั้งสิ้น